



☆ ちい きせい かつそうごう しえんせんたー 地域生活総合支援センターいま せい かつかい こ ほうか ことう てい さーびす (生活介護・放課後等デイサービス)

TEL: 06-6780-4370 FAX: 06-6780-4371

☆ しよーと すてい いま たんきにゆうしよ ショートステイいま (短期入所)

TEL: 06-6780-4420 FAX: 06-6780-4371

☆ そうだん しえんせんたー 相談支援センターみらい (相談支援)

TEL: 06-6780-4365 FAX: 06-6780-4371

☆ きょうどうせい かつえんじよ ほほえみ (共同生活援助)

TEL: 06-6780-4364 FAX: 06-6780-4371

こうつう
交通のごあんない



ちい きせい かつそうごう しえんせんたー
地域生活総合支援センターいま

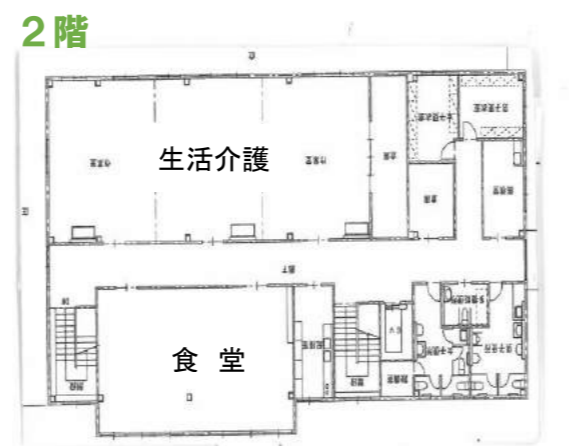
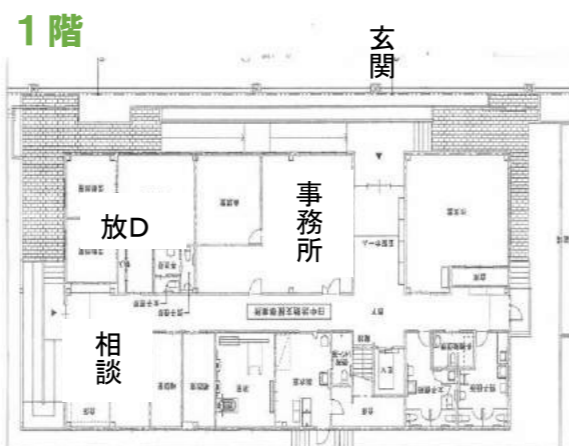
〒570-0048 もりぐちし てらかたほんどおりにちようめ ほん ごう
守口市寺方本通二丁目20番4号

けいはんほんせん もりぐちしえき げしゃ けいはん ぼす ほんの ぼ
京阪本線「守口市駅」下車。京阪バス5番乗り場か

つるみりよくちいきたま せぎこうえんいき じょうしゃ ていりゅうじよ
ら鶴見緑地行又は世木公園行に 乗車し、停留所

てらかたふえいじゅうたくまえ げしゃ みなみ とほ ぶん
「寺方府営住宅前」下車、南へ徒歩3分

へいめんず
平面図



ちい きせい かつそうごう しえんせんたー
地域生活総合支援センター

いま

ほうじんりねん
法人理念

い ころはく
~ともに生きる心を育み

あゆ しゃかい じつげん
ともに歩む社会の実現~



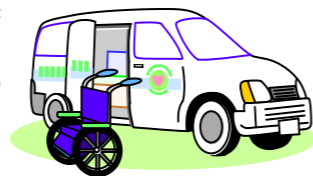
しゃかいふくしほうじん おおさからしょうがいしゃふくしじぎょうだん
社会福祉法人 大阪府障害者福祉事業団

じぎょうないよう
事業内容

1 通所系サービス「地域生活総合支援センターいま」

生活介護 (定員40人)

利用者一人ひとりの希望に基づき、4つのグループに分かれて、作業や創作活動、レクリエーションなど毎日、楽しく過ごすことができるプログラムを提供します。



介護が必要な方には、食事・排泄・入浴など日常生活上の支援を行います。

ぶろくらむ
プログラム

生活介護

- 9:30 通所・朝礼
午前プログラム
- 12:00 昼食・休憩
- 13:30 午後プログラム
- 15:00 終礼・お茶
- 15:30 帰宅



機械浴



食堂



パン販売



おやつ作り



学習スペース

放課後等デイサービス (定員10人)

就学中のお子さんを対象として授業終了後または学校がお休みの日に施設に通い、生活能力を向上させるための支援を行います。



活動スペース



スナースレン



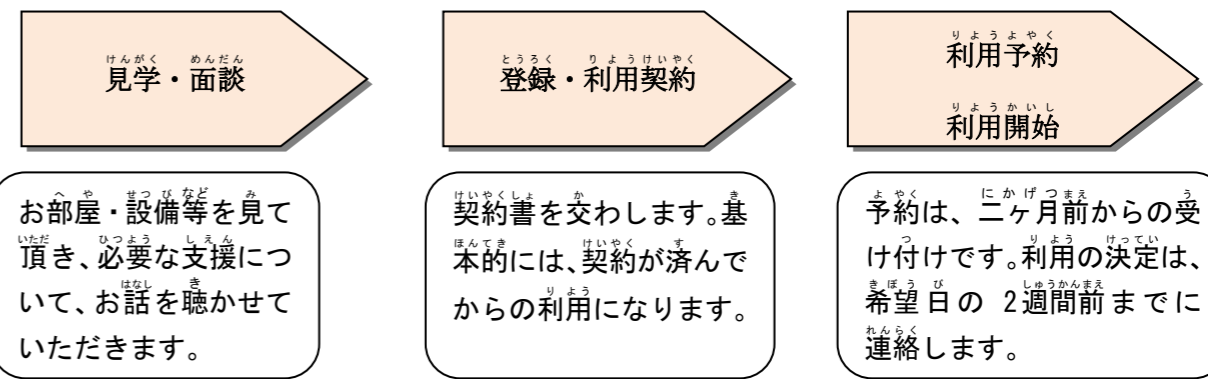
2 短期入所「ショートステイいま」(定員10人)



介護者、利用者の生活上の理由により、短期間利用していただくための施設です。

食事・排泄・入浴などの支援を行います。

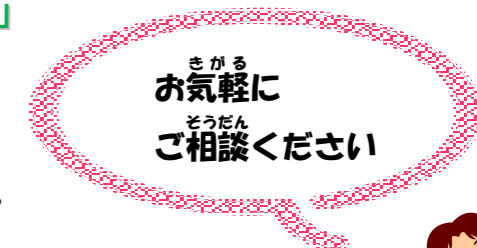
利用のための事前面談・登録・契約手続き



3 相談支援「相談支援センターみらい」

「サービス等利用計画」

自らの生活について計画を立てることや制度・サービス等の利用調整に困難を抱えている者に対して、ケアマネジメントプロセスに沿って本人の意思と同意のもとに計画を作成し、その計画に沿った支援を実施し、定期的なモニタリングの実施やそれに伴う計画の見直し等を行いながら継続的に支援します。



相談室

4 共同生活援助(グループホーム)「ほほえみ」(定員30人)



共同生活住居で、食事や日常生活上の介護・支援、関係機関との調整や健康管理など、個々のニーズに応じた生活をめざし、地域で安定した生活ができるよう支援を行います。

